

# DEUTSCHLANDWEIT VERTEILT- DIGITALE KOMMUNIKATION LEHREN UND LERNEN

Sarah Salomo, Prof. Dr. med. Jutta Hübner, Helena Pagiatakis

## HINTERGRUND

Wie können wir Berufstätige im Gesundheitswesen systematisch auf die Digitalisierung vorbereiten?

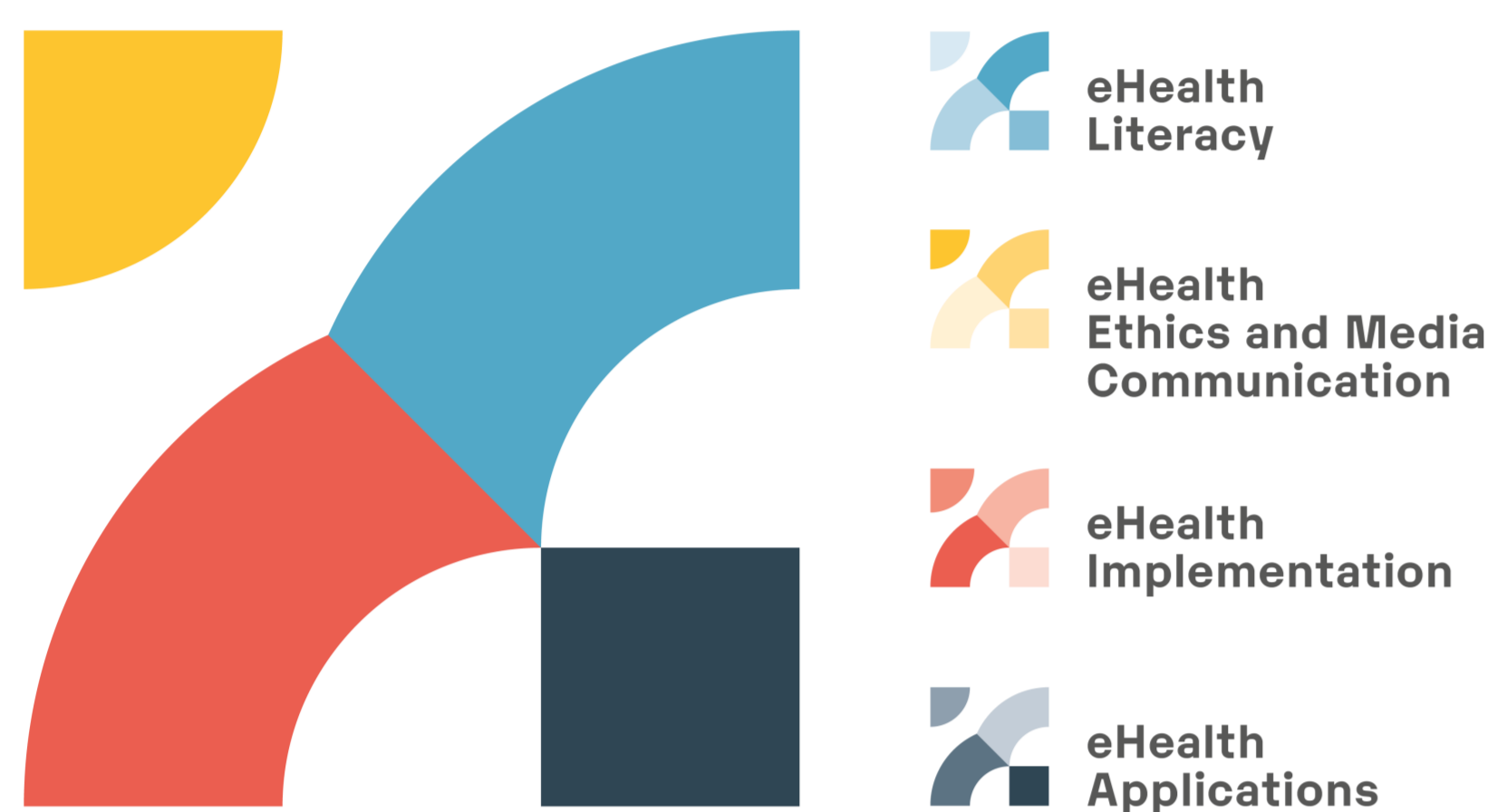


Bild 1 Logo eHealth and Communication

Mit dieser Frage beschäftigt sich der Masterstudiengang „eHealth and Communication“. Die Studierenden kommen aus verschiedensten Bereichen im Gesundheitswesen und befassen sich gemeinsam mit dem Thema eHealth. Dabei geht es nicht nur um den Einsatz digitaler Technologien, sondern vielmehr um die Art der Kommunikation und Zusammenarbeit mit verschiedensten Akteuren die sich mit und durch die Digitalisierung verändern. Und wie könnte man digitale Kommunikation besser lehren und lernen als online? Der Studiengang findet berufsbegleitend und digital statt und vermittelt dadurch hautnah, wie digitale Kommunikation und Zusammenarbeit funktionieren kann.

## UNSERE VISION

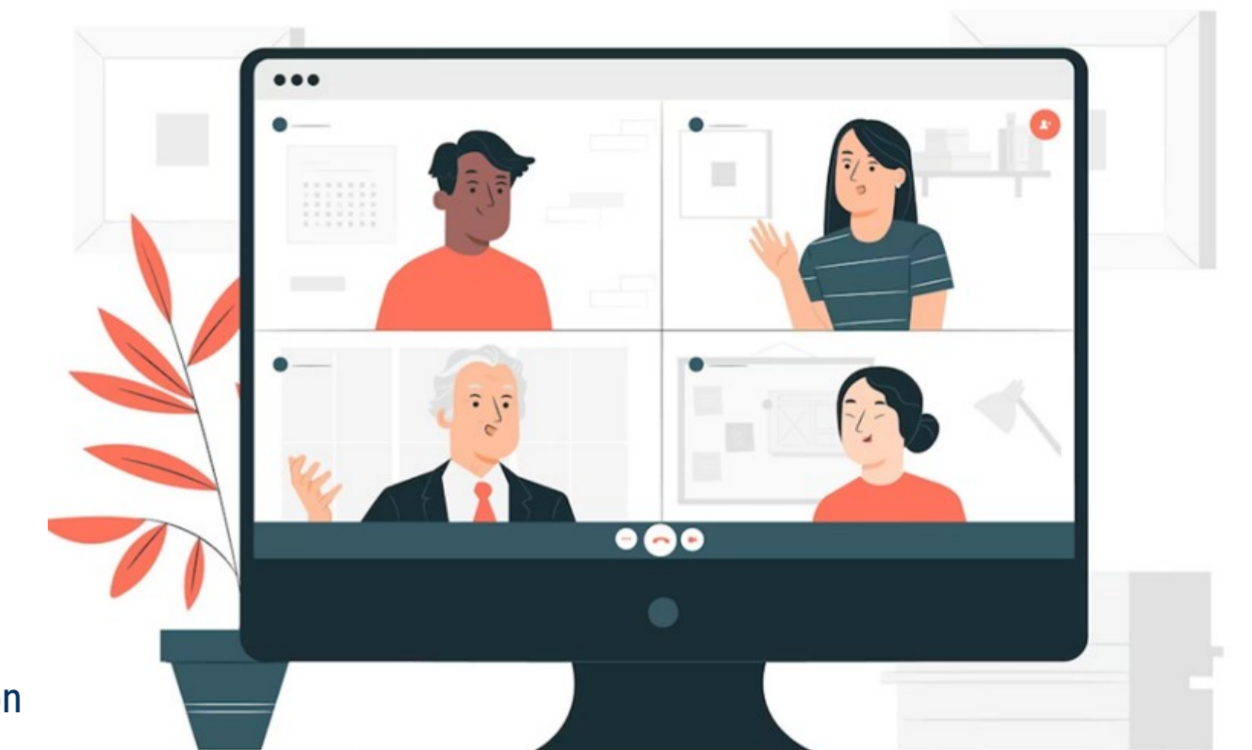


Bild 2  
Quelle: Freepik von Storyset



Bild 3  
Quelle: Freepik von rawpixel.com

## DIGITALE ZUSAMENARBEIT

In 4 Grundlagenmodulen wird den Studierenden Wissen über die Auswirkungen und Beeinflussung digitaler Gesundheitskompetenz vermittelt mit Fokus auf die Besonderheiten digitaler Kommunikation. Inhalte werden dabei im Selbststudium erarbeitet und in Online-Seminaren vertieft. Die Seminare zielen vor allem auf sozialen Austausch ab.

Bei Bearbeitung der Inhalte werden diverse Settings und Zielgruppen berücksichtigt. Diskutierte Settings sind z.B. Kliniken, Praxen, Verbände, Krankenkassen, Hochschulen, Medien und weitere Non-Profit- und Profit-Organisationen.

Themen und Fragestellungen, die behandelt werden sind unter anderem:

- Wie kommuniziere ich über und mit Hilfe von digitalen Medien über medizinische Zusammenhänge?
- Wie begeistere ich andere, meine Innovationsneugier zu teilen?

Die Seminare werden durch Gruppenarbeiten an Fallbeispielen, digitalen Pitches, Diskussionen und durch das gemeinsame Entwickeln von Ideen lebendig und fördern aktiv die Interaktion. Die Studierenden profitieren dabei von den verschiedenen beruflichen Expertisen und Perspektiven.

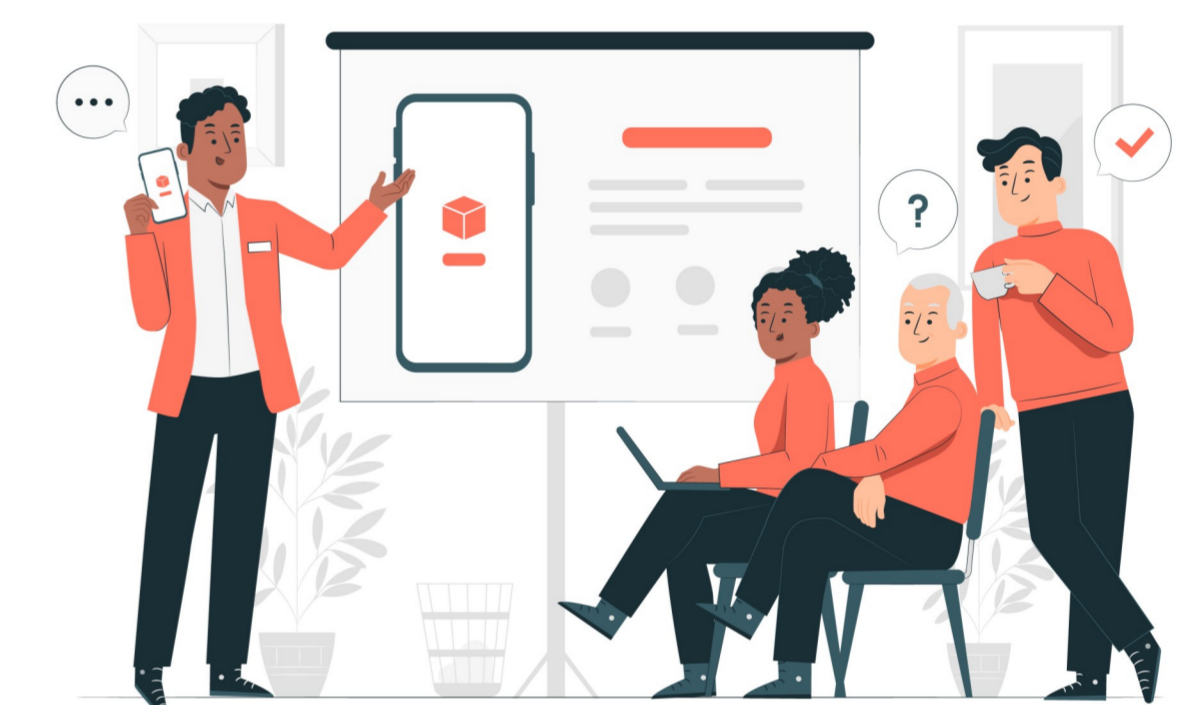


Bild 4  
Quelle: Freepik von Storyset

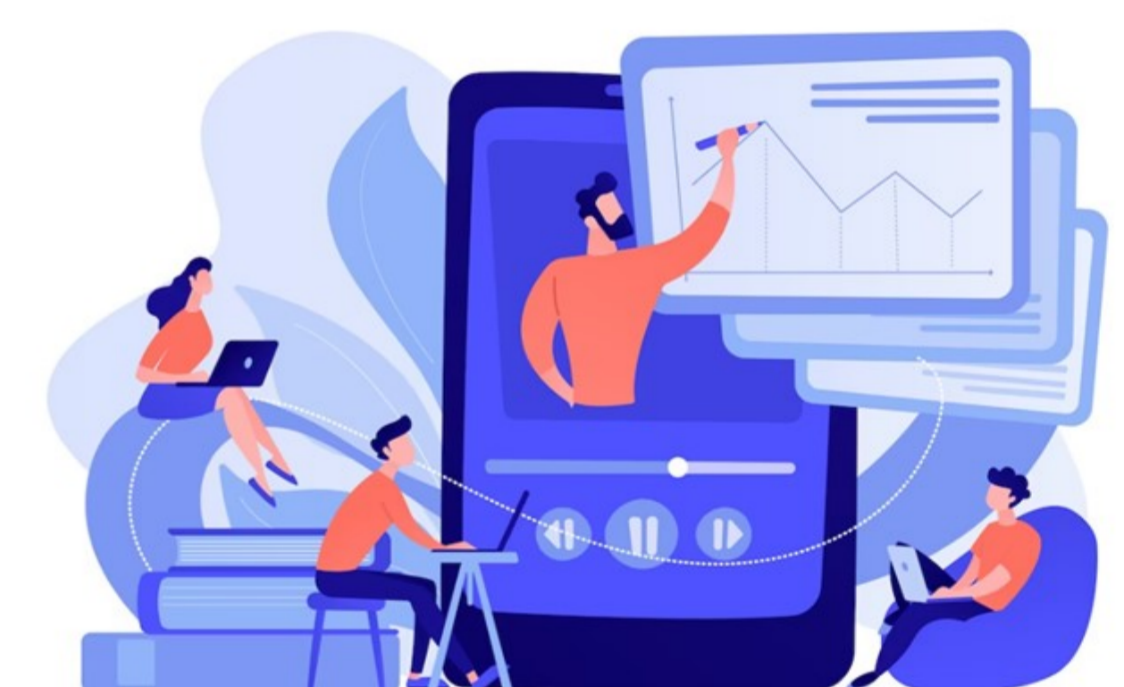


Bild 6  
Quelle: Freepik von vectorjuice

## FAZIT & STIMMEN DER STUDIERENDEN

Lehrinhalte können auch digital lebendig vermittelt werden. Wichtig für erfolgreiche Zusammenarbeit und Kommunikation ist es, Räume zu schaffen und den Studierenden die Möglichkeit zur Partizipation zu bieten.

Lehrende nehmen dabei vorwiegend eine moderierende Rolle ein und fördern den Austausch zwischen den Studierenden. Die praxisnahe und aktive Auseinandersetzung ermöglicht es den Studierenden die Inhalte unmittelbar in ihr Berufsleben zu integrieren und sind somit Multiplikatoren gelungener digitaler Kommunikation und Zusammenarbeit. Auch die Evaluation der Lehre zeigt über alle Module hinweg: Auch die Studierenden empfinden den Austausch als Bereicherung.

„Spannende und herausfordernde Projekte gemeinsam bewältigen.“

„Die Gruppenhausaufgaben ermöglichen Anwendung der vermittelten Theorie.“

„Lernanregungen waren offen, breit gefächert und haben zum freien Priorisieren angeregt.“

„Interdisziplinäres Denken wird gefördert, Fachsprache vermittelt, praxisnahe Fallbeispiele - abschließend vielen Dank, das Modul war bereichernd.“

## UNSER STUDIENGANG

|                                  |  |
|----------------------------------|--|
| <b>Abschluss</b>                 | Master of Science  |
| <b>Zulassungsvoraussetzungen</b> | Grundsätzlich: Hochschulabschluss mit mind. 240 ECTS + mind. 1 Jahr Berufserfahrung (Gesundheitsbranche)   |
| <b>Format</b>                    | eLearning<br>+ 2 Online-Intensiv-Wochen<br>+ 1 Präsenzwochenende   |
| <b>Aufbau</b>                    | 3 Semester, berufsbegleitend, 60 ECTS  |
| <b>Beginn   Turnus</b>           | Jährlich im SoSe   |
| <b>Kosten</b>                    | 4.300,- € / Semester   |
| <b>Kontakt</b>                   | <a href="http://www.master-ehealth.uni-jena.de">www.master-ehealth.uni-jena.de</a><br><a href="mailto:Master-ehealth@uni-jena.de">Master-ehealth@uni-jena.de</a> |



FRIEDRICH-SCHILLER-UNIVERSITÄT JENA